

Energielehrschau-Sondertag

4. Düsser Energiepflanzentag mit Tagung, Feldbegehung und Maschinenvorfürungen



26. Juni 2014

Versuchs- und Bildungszentrum Landwirtschaft
Haus Düsse

www.landwirtschaftskammer.de

- 09.30 Uhr: Grußwort**
Dr. Arne Dahlhoff,
Leiter des VBZL Haus Düsse und des ZNR, Landwirtschaftskammer NRW
- 09.45 Uhr: Nutzung und Vermarktung von Miscanthus Chinaschilf national und international**
Anton Sieverdingbeck, Miscanthusvermehrung und –handel, Borken
- 10.05 Uhr: Wirtschaftlichkeit im Energiepflanzenanbau – Wie gut ist Mais?**
Prof. Joachim Aurbacher – Uni Gießen
- 10.35 Uhr: Pause**
- 10.50 Uhr: Mais-Stangenbohne-Gemenge vereinigen Leistung und Biodiversität im Energiepflanzenanbau**
Dr. Walter Schmidt, ehem. Leitung Maiszüchtung KWS Saat AG, Einbeck
- 11.15 Uhr: Wildpflanzenmischungen für Biogas**
PD Dr. Walter Bleeker, Saaten-Zeller GmbH & Co. KG, Eichenbühl-Riedern
- 11.45 Uhr: ZNR-Energiepflanzenmeile – Ergebnisse Silphie, Wildpflanzen und Co.**
Michael Dickeduisberg, ZNR Haus Düsse, Landwirtschaftskammer NRW
- 12.00 Uhr: Diskussion**
- 12.10 Uhr: Mittagspause**
- 13.00 Uhr: Feldführungen und Maschinenvorfürungen**
Treffpunkt vor dem Tagungsraum und
auf dem Gelände am Besucherwagen
- 16.00 Uhr: offizielles Ende der Veranstaltung**

4. Düsser Energiepflanzentag

ZNR – Haus Düsse



Zentrum für nachwachsende Rohstoffen NRW

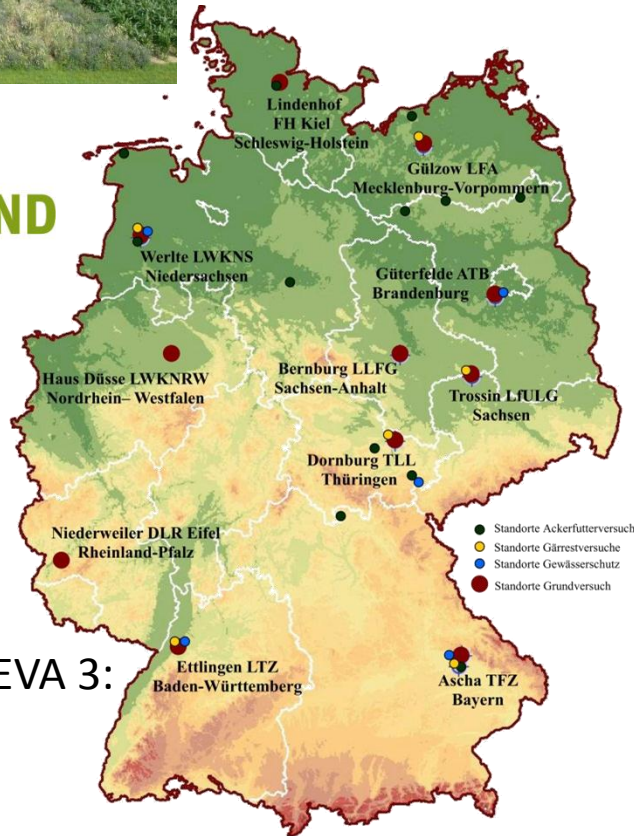
Michael Dickeduisberg

ZNR – Haus Düsse – Landwirtschaftskammer NRW

michael.dickeduisberg@lwk.nrw.de

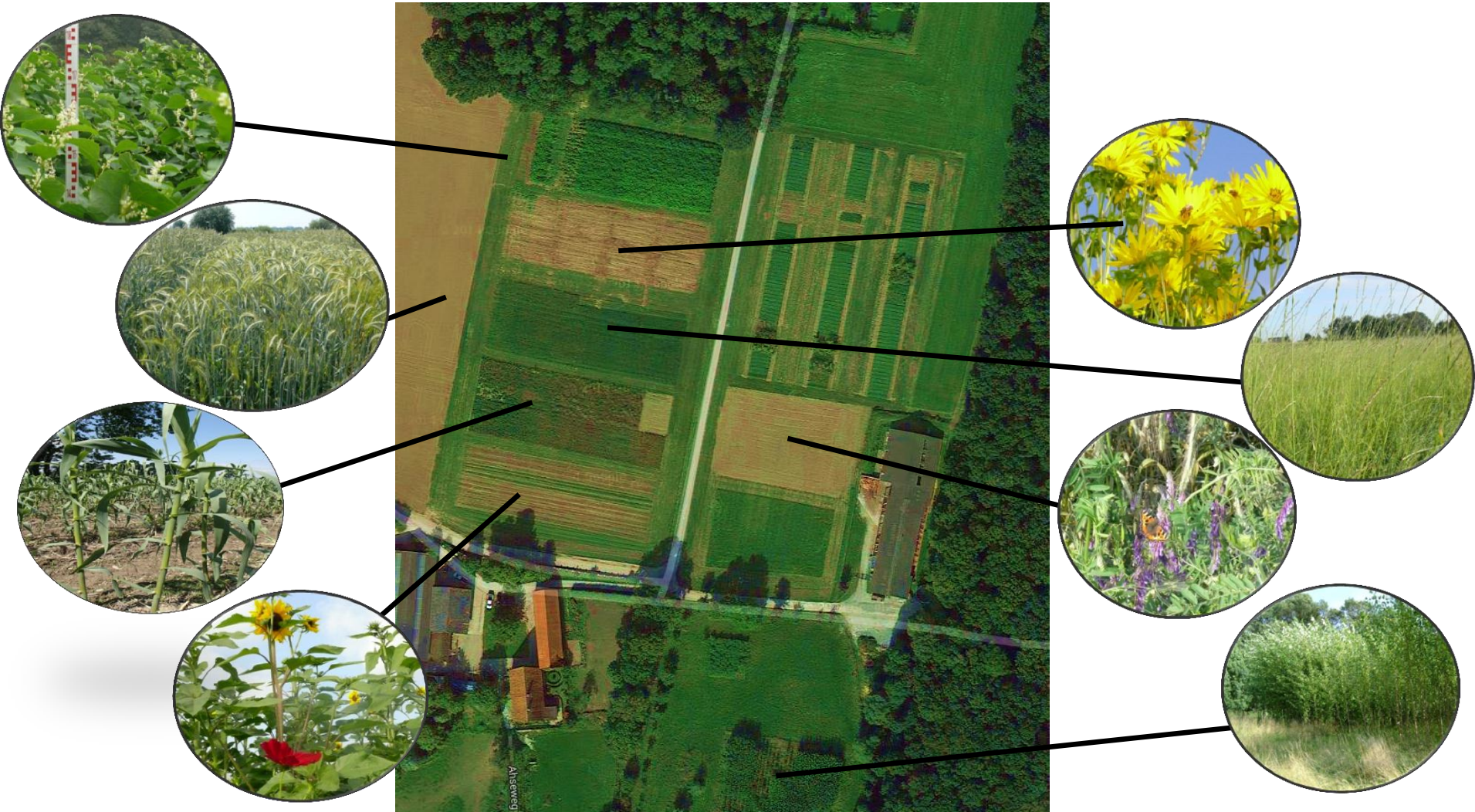
02945 989-144

1. Energiepflanzenmeile ZNR – Haus Düsse:



Projekt 3. Phase – EVA 3:
2012 – 09/2014

1. Energiepflanzenmeile ZNR – Haus Düsse:



1. Energiepflanzenmeile ZNR – Haus Düsse:

Exaktversuche:

- EVA-Fruchtfolgeversuche (2012 – 09/2014)
- GPS-Optimierung (2008 – 2014)
- Wickroggen-Mischungsverhältnis (2013-2014)

exakte Großversuche:

- Riesen-Staudenknöterich (seit 2009)
- Durchwachsene Silphie (seit 2010)

Demoversuche:

- Riesenweizen gras – Szarvasi (seit 2011)
- Wildpflanzenmischungen (seit 2012)
- Arundo donax (seit 2014)
- Sida hermaphrodita (seit 2013)
- Miscanthus (seit 2014)

Demoanbau:

- KUP – Weiden und Pappeln
- Miscanthus

Energielehrschau-Sondertag

4. Düsser Energiepflanzentag mit Tagung, Feldbegehung und Maschinenvorfürungen



26. Juni 2014

Versuchs- und Bildungszentrum Landwirtschaft
Haus Düsse

www.landwirtschaftskammer.de

2. Durchwachsene Silphie – Schönheit und Leistung:



Auf 300 Hektar blühte die Durchwachsene Silphie 2012 in Deutschland.

Die Hoffnung blüht gelb

Keine Pestizide, traumhafte Nektarwerte und Blüten bis September: Wenn die Durchwachsene Silphie den Mais als Bioenergiepflanze ersetzt, sind die Imker alle Sorgen los. Aber wird sie das?

Bienenjournal 6/2013

2. Durchwachsene Silphie – Schönheit und Leistung:



2. Durchwachsene Silphie:

Ernte:

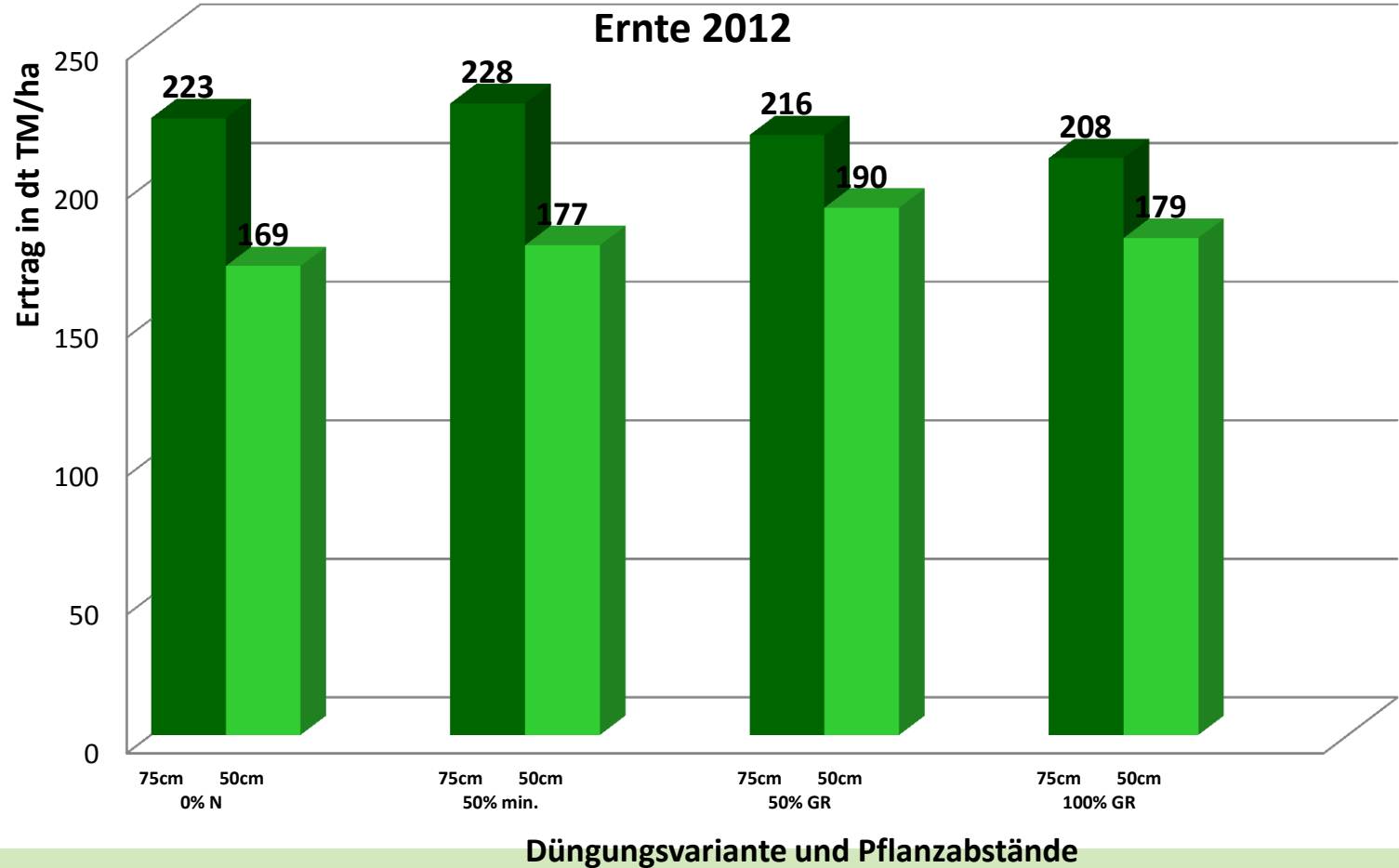
- Ernte am
11. September 2013
- 28% TS



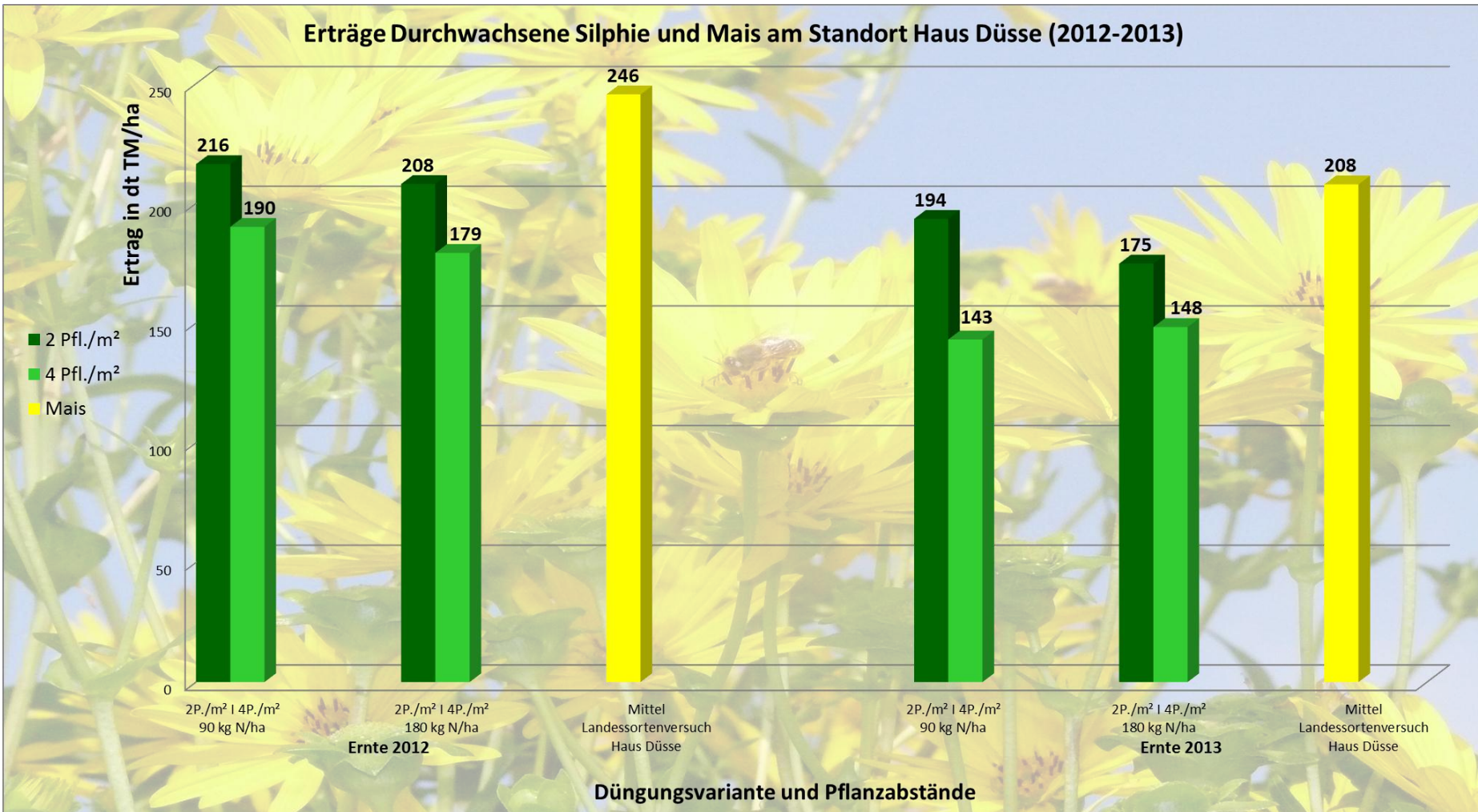
2. Durchwachsene Silphie:



Erträge Durchwachsene Silphie am Standort Haus Düsse



Erträge Durchwachsene Silphie und Mais am Standort Haus Düsse (2012-2013)



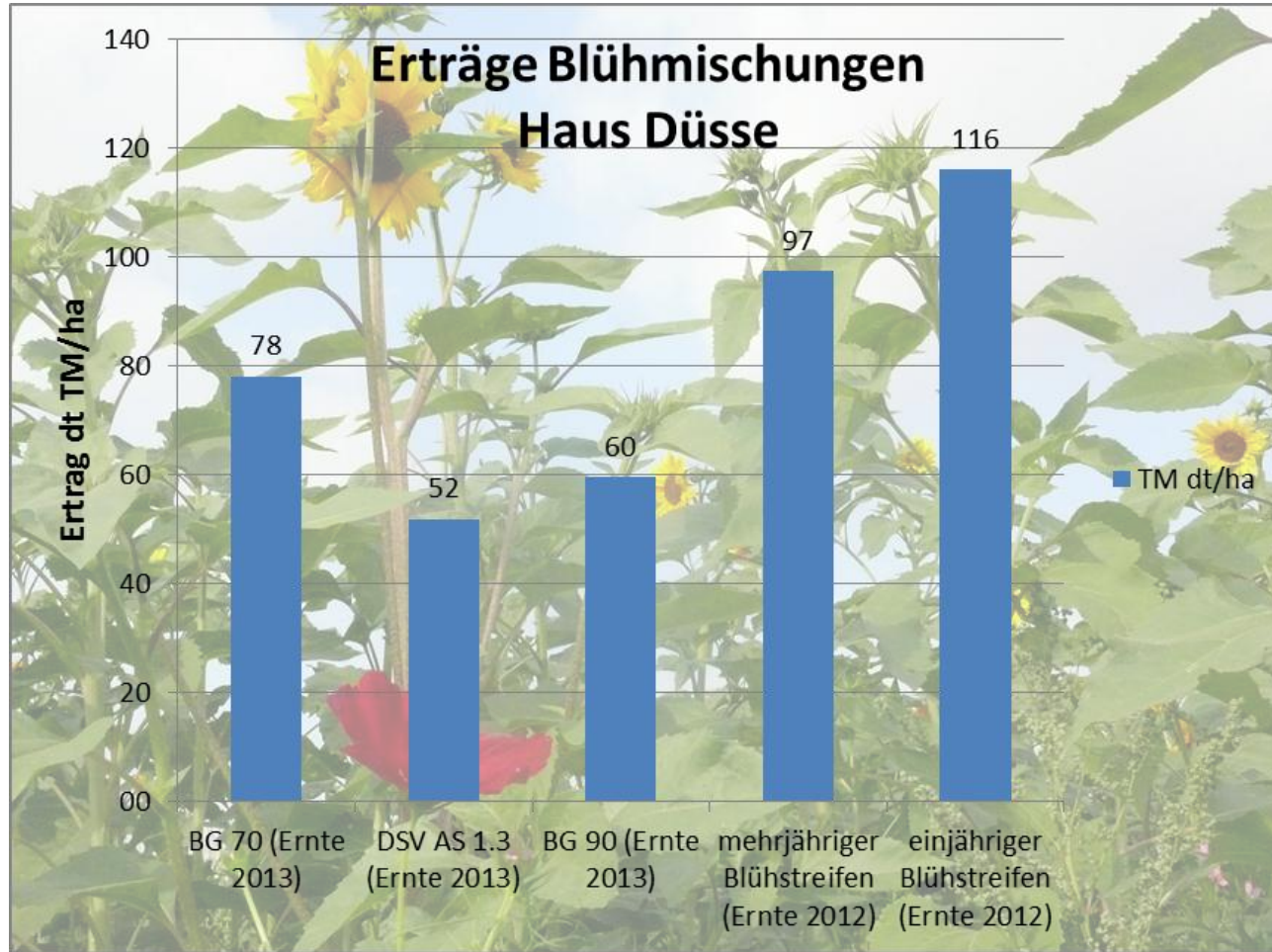
3. Wildpflanzenmischung:



3. Wildpflanzenmischung:



3. Wildpflanzenmischung:



Programm Feldbegehung und
Maschinenvorführung:

13 Uhr Feldbegehung:

3 Gruppen

unterschiedliche Startpunkte

identische Wege

14.30 Uhr Maschinenvorfürungen:

Ernte Szarvasi – Krone

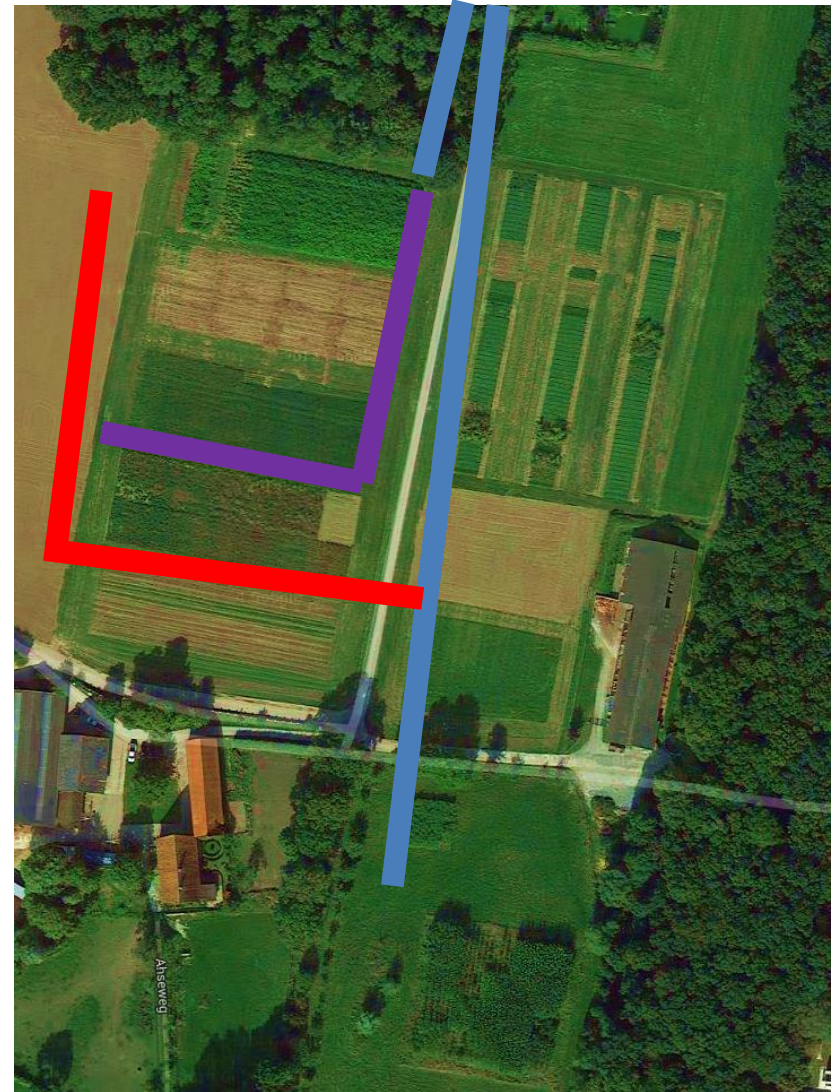
Pflanzung Miscanthus – Greentec

mech. Unkrautregulierung – Einböck

Ernte Staudenknöterich – Neitemeier

15.45 Uhr freie Gesprächsrunde:

mit Ausstellern und Referenten



Energielehrschau-Sondertag

4. Düsser Energiepflanzentag mit Tagung, Feldbegehung und Maschinenvorfürungen



26. Juni 2014

Versuchs- und Bildungszentrum Landwirtschaft
Haus Düsse

www.landwirtschaftskammer.de

- 09.30 Uhr: Grußwort**
Dr. Arne Dahlhoff,
Leiter des VBZL Haus Düsse und des ZNR, Landwirtschaftskammer NRW
- 09.45 Uhr: Nutzung und Vermarktung von Miscanthus Chinaschilf national und international**
Anton Sieverdingbeck, Miscanthusvermehrung und –handel, Borken
- 10.05 Uhr: Wirtschaftlichkeit im Energiepflanzenanbau – Wie gut ist Mais?**
Prof. Joachim Aurbacher – Uni Gießen
- 10.35 Uhr: Pause**
- 10.50 Uhr: Mais-Stangenbohne-Gemenge vereinigen Leistung und Biodiversität im Energiepflanzenanbau**
Dr. Walter Schmidt, ehem. Leitung Maiszüchtung KWS Saat AG, Einbeck
- 11.20 Uhr: Wildpflanzenmischungen für Biogas**
PD Dr. Walter Bleeker, Saaten-Zeller GmbH & Co. KG, Eichenbühl-Riedern
- 11.45 Uhr: ZNR-Energiepflanzenmeile – Ergebnisse Silphie, Wildpflanzen und Co.**
Michael Dickeduisberg, ZNR Haus Düsse, Landwirtschaftskammer NRW
- 12.00 Uhr: Diskussion**
- 12.10 Uhr: Mittagspause**
- 13.00 Uhr: Feldführungen und Maschinenvorfürungen**
Treffpunkt vor dem Tagungsraum und
auf dem Gelände am Besucherwagen
- 16.00 Uhr: offizielles Ende der Veranstaltung**